

គណៈកម្មាធិការប្រយុទ្ធនឹងជំងឺអេដស៍ ខេត្ត កោះកុង

បទអន្តរាគមន៍ពីសមិទ្ធិផលការងារប្រយុទ្ធនឹង
ជំងឺអេដស៍ឆ្នាំ ២០១៤

រៀបរៀង និងបង្ហាញដោយលោក កង ដាវ៉ាតុទ្ធ ប្រធានកម្មវិធីអេដស៍ខេត្ត

ហានិភ័យ

១. ព័ត៌មានទូទៅ

២. ក្រុមការងារប្រយុទ្ធនឹងជំងឺអេដស៍ ខេត្តកោះកុង

៣. សមិទ្ធិផលការងារ ៩ខែឆ្នាំ ២០១៤ និងនិស្សាភារ

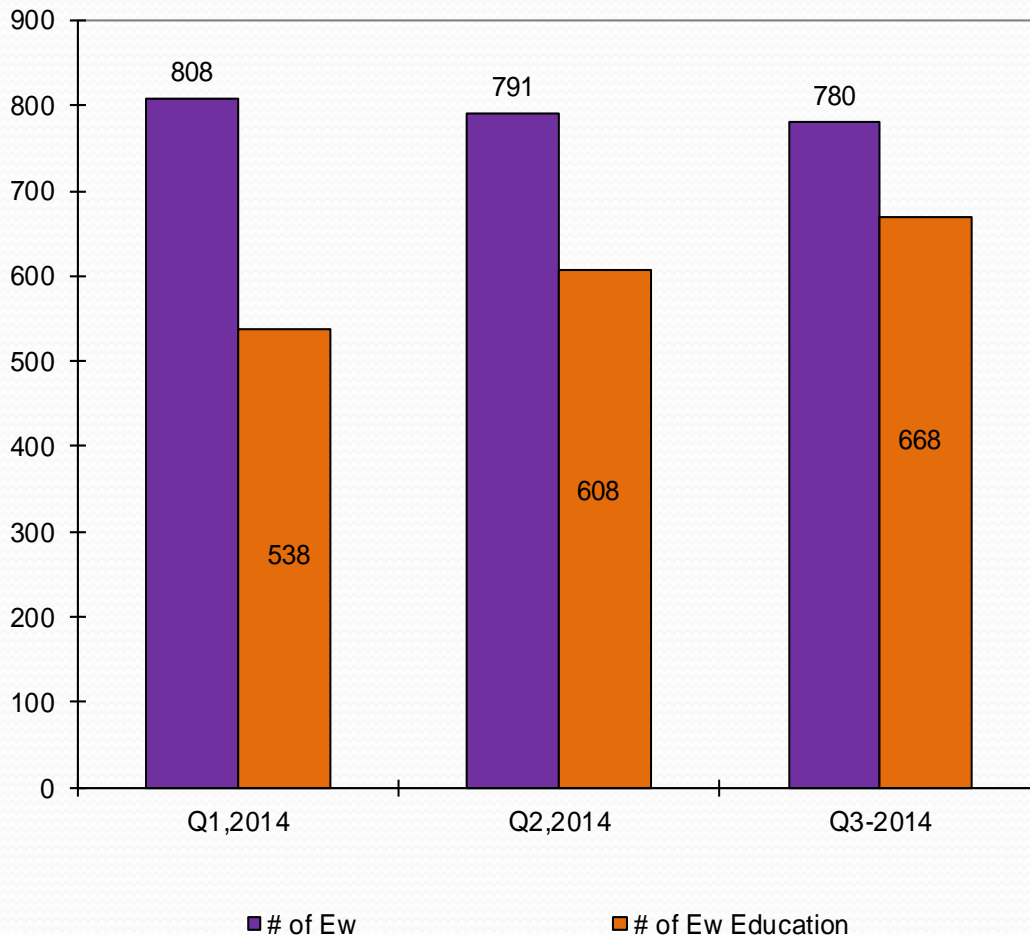
៤. បញ្ហាប្រឈម

ମଣିଆନଦୁଆ

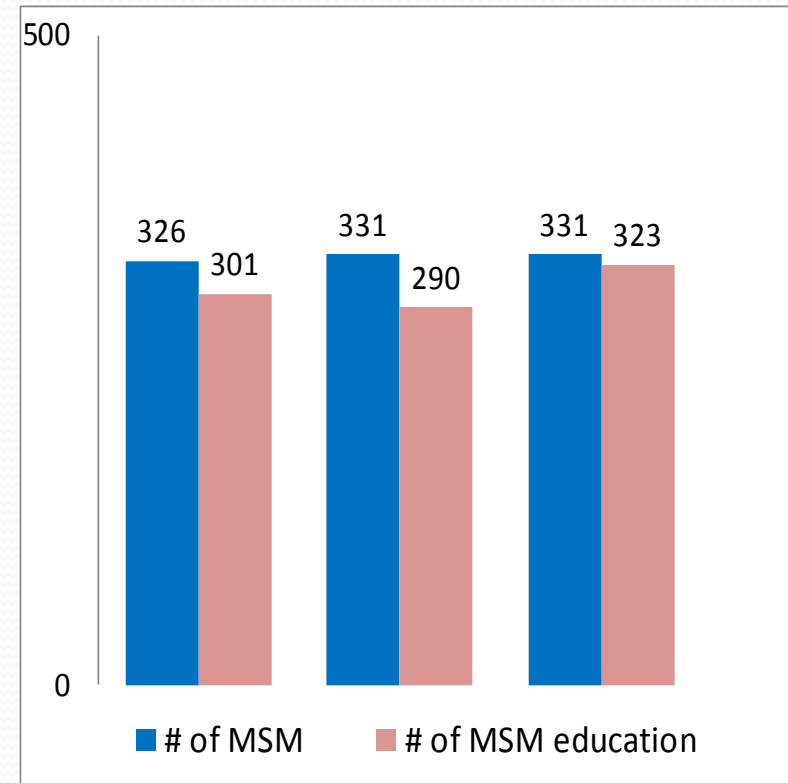
Name of OD.	# Distri ct	# of comm	# of Vill.	# of Pop.	# of HC	AIDS service delivery				
						VCCT	HTC	OI/ ART Adu.	OI/ ART Ped.	STI Clinic
Smach Mean Chey	05	18	57	57,916	07	1	07	1	1	1
Sre Ambel	03	11	62	60,271	05	1	05	1	1	1
02	08	29	119	118,187	13	02	13	02	02	02

ព័ត៌មានទូទៅ

ចំនួនស្រីបំរើសេវាកំសាន្តសប្បាយ
ក្នុងខេត្តកោះកុងឆ្នាំ ២០១៤



ចំនួនបុរសរួមភេទជាមួយបុរស
បានចុះបញ្ជីនៅក្នុងខេត្តកោះកុង
ឆ្នាំ ២០១៤



ក្រុមការងារប្រយុទ្ធនឹងជំងឺអេដស៍ ខេត្ត កោះកុង

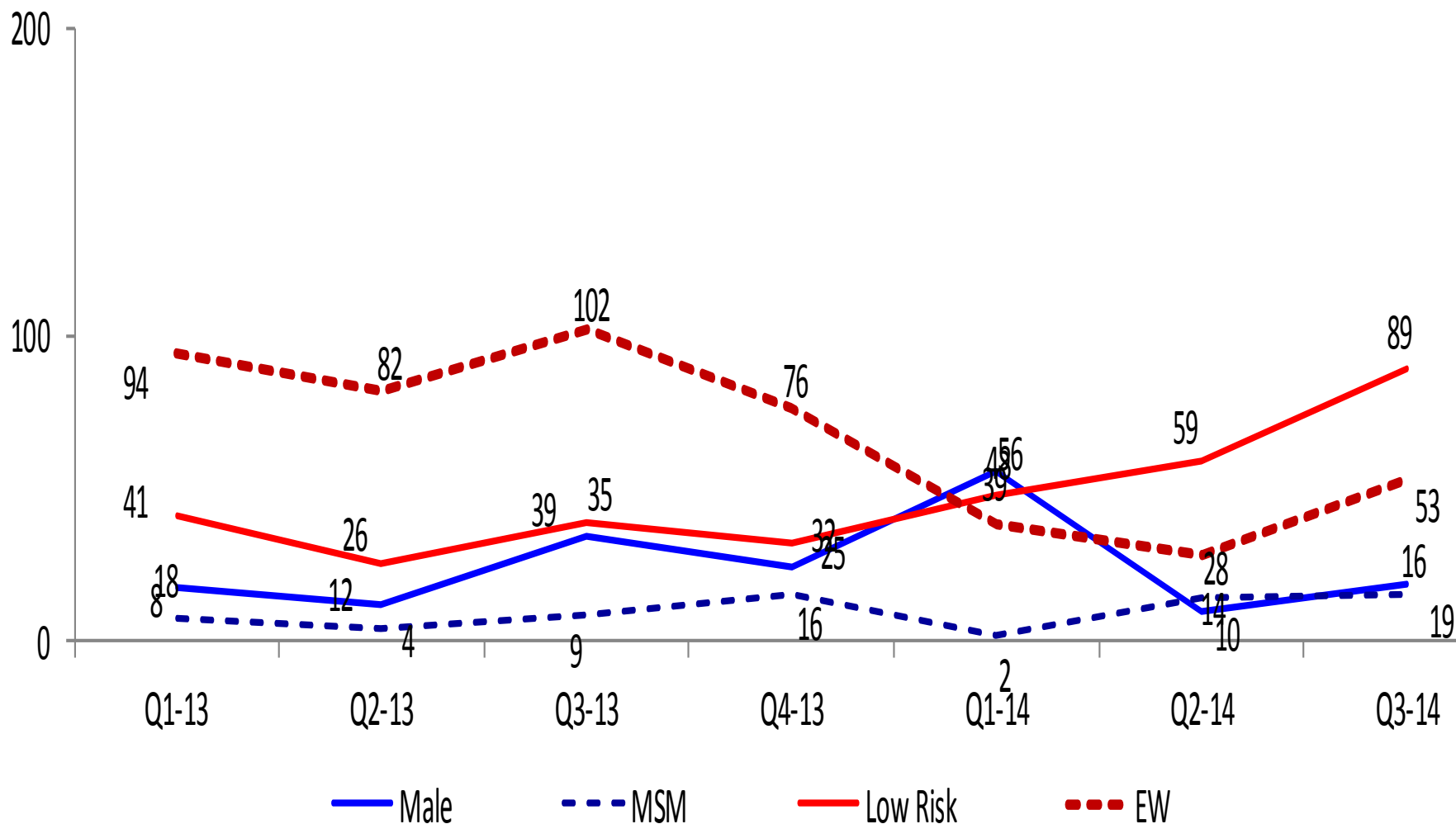
លរ	ក្រុមការងារគ្រប់គ្រង/ផ្តល់សេវា	ចំនួន	ការគាំទ្រ	ចំនួនប្រជុំ	កំណត់សំគាល់
១	គណៈកម្មាធិការប្រយុទ្ធនឹងជំងឺអេដស៍/លេខាធិការដ្ឋានខេត្ត	០១	NAA/HACC	០៥	ដំណើរការ
២	គណៈកម្មាធិការប្រយុទ្ធនឹងជំងឺអេដស៍ស្រុក	០៧	NAA/HACC	០៥	ដំណើរការ
៣	គណៈកម្មាធិការប្រយុទ្ធនឹងជំងឺអេដស៍ឃុំ/សង្កាត់	២៩	HACC	០២	ដំណើរការ
៤	អង្គការមិនរដ្ឋាភិបាល អប់រំបង្ការជំងឺអេដស៍	០២	CWPD/MHC	០២	ដំណើរការ
៥	គណៈកម្មការថែទាំ ព្យាបាលបន្តដល់អ្នកជំងឺអេដស៍	០២	NCHADS	គ្មាន	ដំណើរការ
៦	ក្រុមផ្តល់សេវាធ្វើតេស្តឈាមរកមេរោគអេដស៍	០២	NCHADS	គ្មាន	ដំណើរការ
៧	ក្រុមថែទាំ ព្យាបាលជំងឺអេដស៍ មនុស្សពេញវ័យ និងកុមារ	០២	NCHADS/ UNICEF	គ្មាន	ដំណើរការ

ការងារប្រយុទ្ធនឹងជំងឺអេដស៍ ក្នុងគ្រួសារសិទ្ធិពល ២០១៤ក្នុងខេត្ត កោះកុង

លរ	សកម្មភាពជាមួយក្រុមគោលដៅ	ក្រុមគោលដៅ		
		EW	MSM	PLHIV/OVC
១	ចំនួនក្រុមគោលដៅ	780	331	
២	ចំនួនបានទទួលការអប់រំពីការបង្ការជំងឺអេដស៍	668	323	
៣	ចំនួនបានទទួលសេវាថែទាំ និងព្យាបាលជំងឺកាមរោគ	340	98	
៤	ចំនួនស្រោមអនាម័យដែលបានផ្តល់	2088	1725	
៥	ចំនួនករណីបានទទួលសេវាធ្វើតេស្តឈាមរកមេរោគអេដស៍	237	57	
៦	ចំនួនករណីវិជ្ជមានមេរោគអេដស៍	04	0	
៧	ចំនួនករណីកំពុងទទួលសេវាថែទាំ ព្យាបាល Pre-ART/ART	17 (ART11)	01 ART	
	ចំនួនករណីកំពុងទទួលសេវាថែទាំ ព្យាបាល Pre-ART/ARTក្នុងមន្ទីរពេទ្យ មនុស្សពេញវ័យ			១០០២ (ART ៨៦១) 60 (ART 50)
	-កុមារផ្ទុកមេរោគអេដស៍			

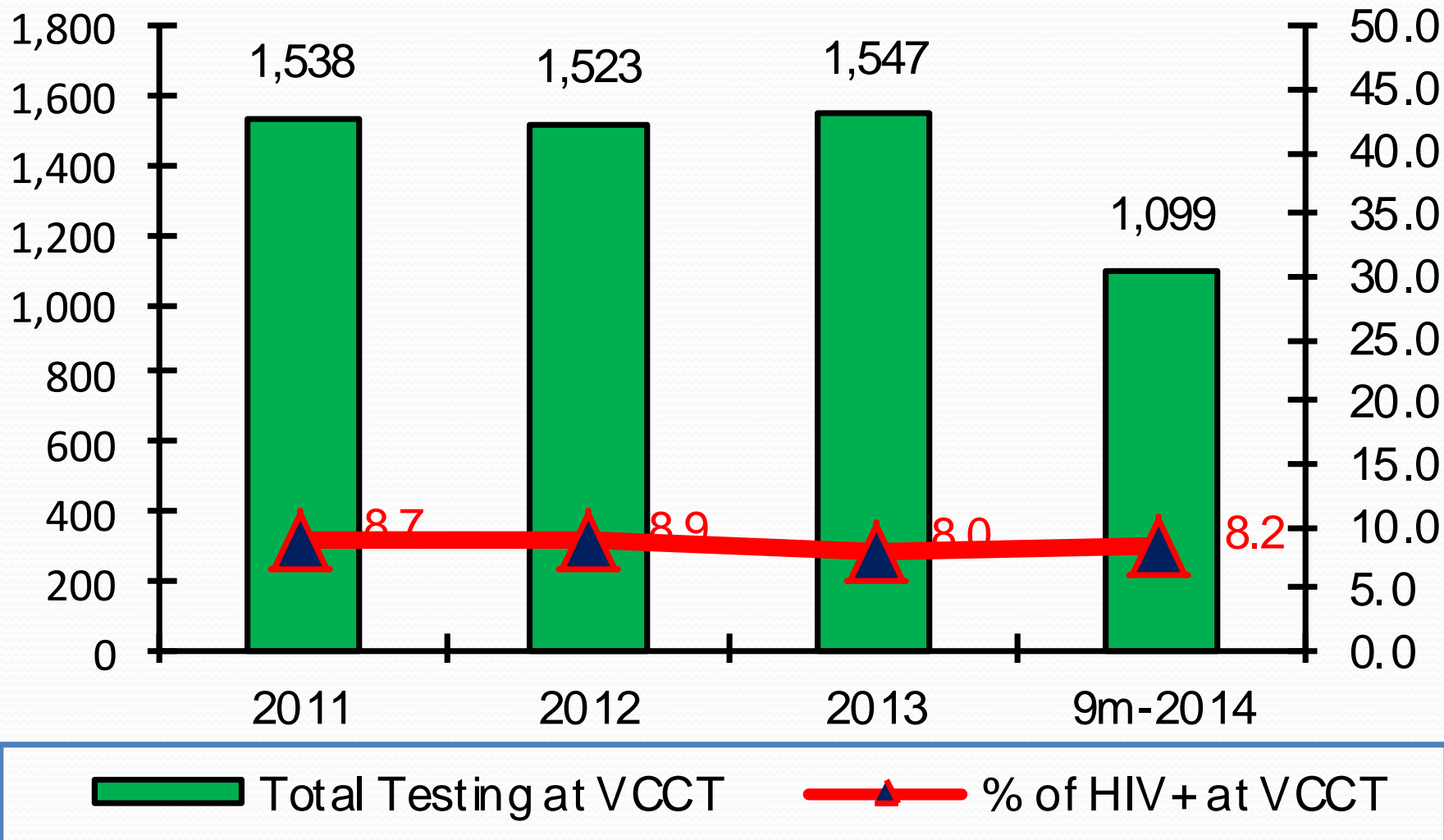
សមិទ្ធផលការងារ ៩ខែ ឆ្នាំ ២០១៤ និងនិទ្ទាហៈ

ចំនួនអតិថិជនប្រាសមកកាន់គ្លីនិកសុខភាពគ្រួសារ ពីត្រីមាសទី១ឆ្នាំ២០១៣ ដល់ត្រីមាសទី៣ ២០១៤



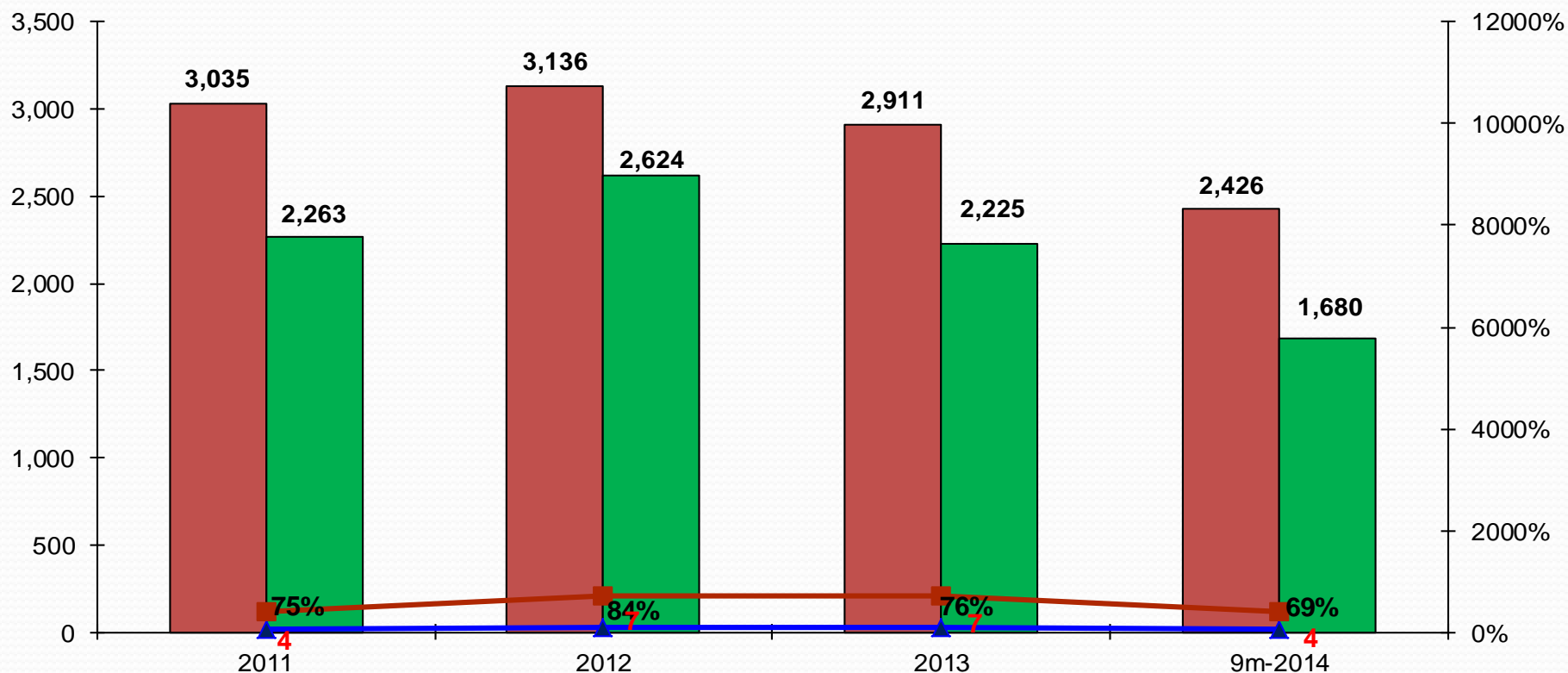
សមិទ្ធផលការងារ ៩ខែ ឆ្នាំ ២០១៤

ចំនួនអតិថិជនបានធ្វើតេស្តរកមេរោគអេសដ៍ និងតាមរយៈកម្រិតវិជ្ជមានមេរោគអេសដ៍
ពីឆ្នាំ ២០១១ ដល់ ២០១៤



សមិទ្ធផលការងារ ៩ខែ ឆ្នាំ ២០១៤

ចំនួន និងភាគរយស្រ្តីមានផ្ទៃពោះបានធ្វើតេស្តរកមេរោគអេសដី និងចំនួនរកឃើញវិជ្ជមានមេរោគអេសដី ពីឆ្នាំ ២០១១ ដល់ ២០១៤



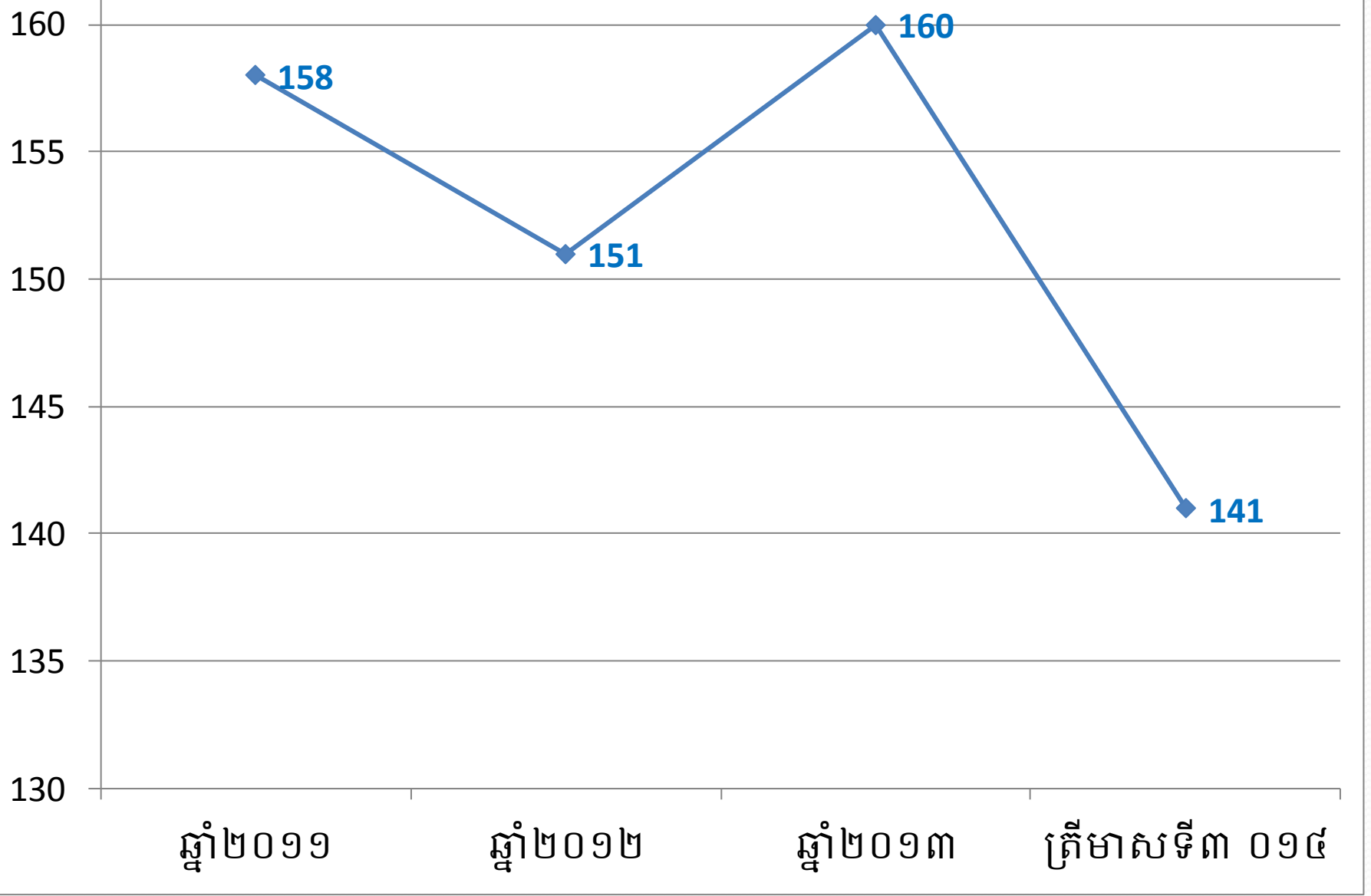
ANC 1 at HCs

ANC Test for HIV

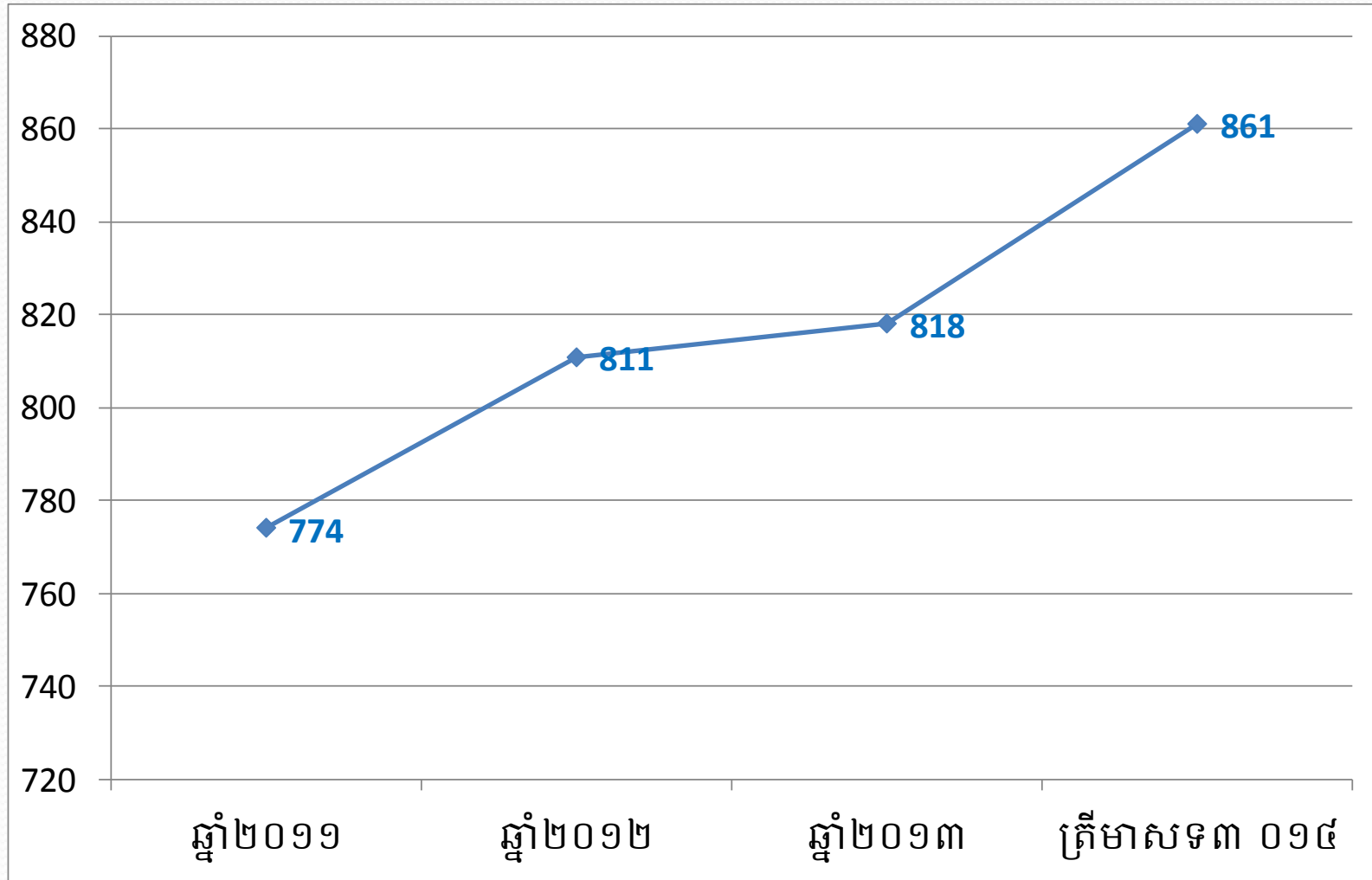
%ANC Test for HIV

of HIV+found

ចំនួនអ្នកជម្ងឺកំពុងទទួល ថ្នាំថ្នាំកាសនិយម Pre_ART ចាប់ពីឆ្នាំ២០១១ ដល់ ត្រីមាស ទី៣ ឆ្នាំ ២០១៤ ក្នុងខេត្ត កោះកុង



ចំនួនអ្នកជម្ងឺកំពុងទទួល ART ចាប់ពីឆ្នាំ២០១១ ដល់ ត្រីមាសទី៣ ឆ្នាំ ២០១៤ ក្នុងខេត្ត កោះកុង



បញ្ហាប្រឈម

- ១.មិនមានអង្គការអនុវត្តន៍ការងារថែទាំគាំទ្រ(HBC)ដល់អ្នកជម្ងឺអេដស៍ កុមាររងផលប៉ះពាល់ និងកុមារផ្ទុកមេរោគអេដស៍ តាមសហគមន៍។
- ២.ថវិកាគាំទ្រសំរាប់គណៈកម្មការប្រយុទ្ធនឹងជំងឺអេដស៍ថ្នាក់ស្រុក ថ្នាក់ឃុំ/សង្កាត់នៅមានកំរិត។
- ៣.ការអនុវត្តន៍ច្បាប់ស្តីពីការបង្ការ និងការប្រយុទ្ធទប់ស្កាត់ការរីករាលដាលមេរោគអេដស៍/ជំងឺអេដស៍ នៅមានកំរិត។
- ៤.ការគ្រប់គ្រង និងផ្តល់ចំណេះដឹងអំពីមេរោគ ជម្ងឺអេដស៍ដល់កម្មករ និងកម្មការិនី រោងចក្រមិនទាន់មានអង្គការណាអនុវត្តន៍។
- ៥.ការផ្តល់របាយការណ៍ពីសមាជិកដទៃៗទៀតនៃគណៈកម្មាធិការប្រយុទ្ធនឹងជំងឺអេដស៍ ថ្នាក់ខេត្តមានការយឺតយ៉ាវ។

សូមជ្រើសរើសការគ្រោងចំពោះការយកចិត្តទុកដាក់ស្តាប់

